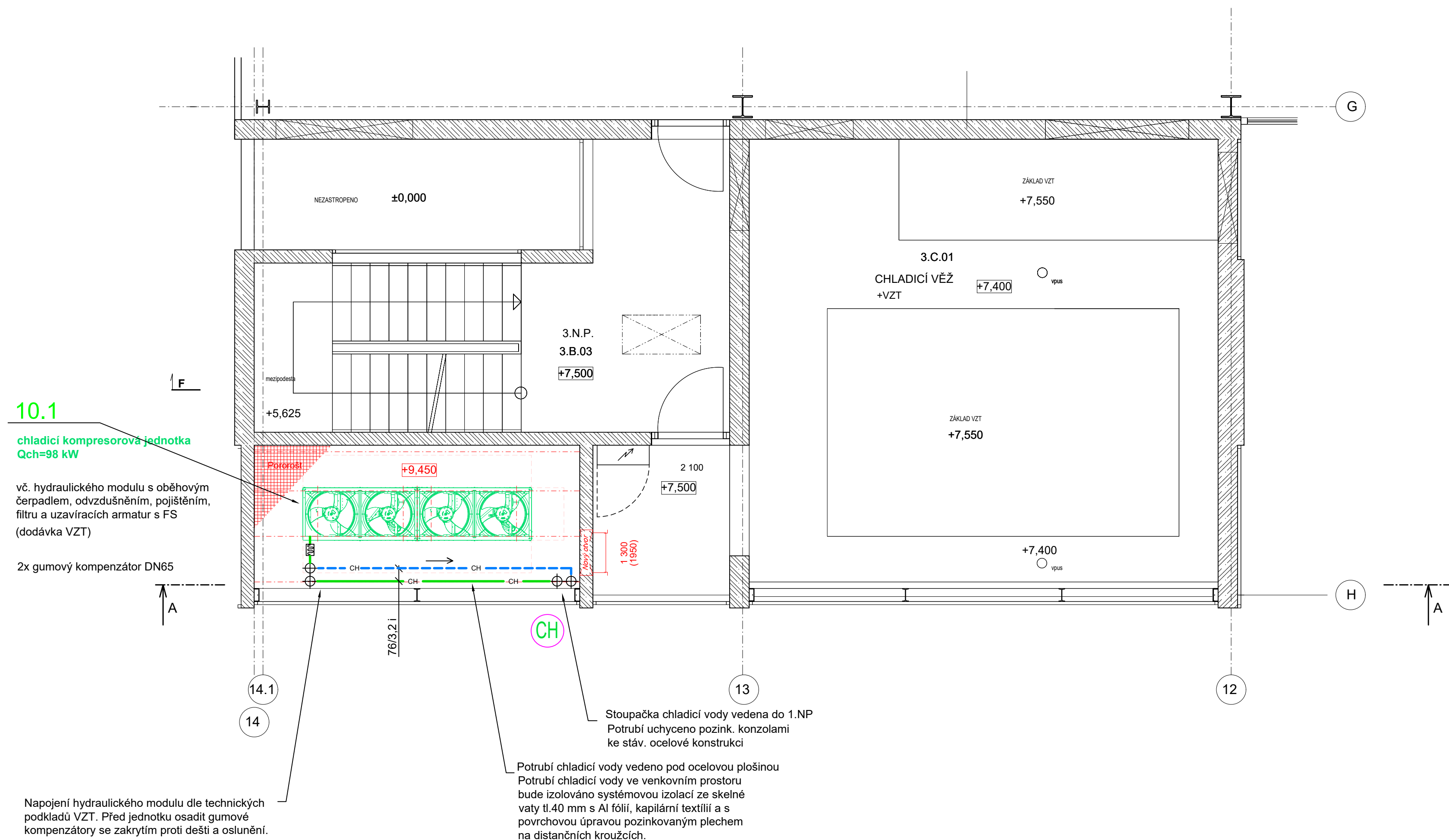
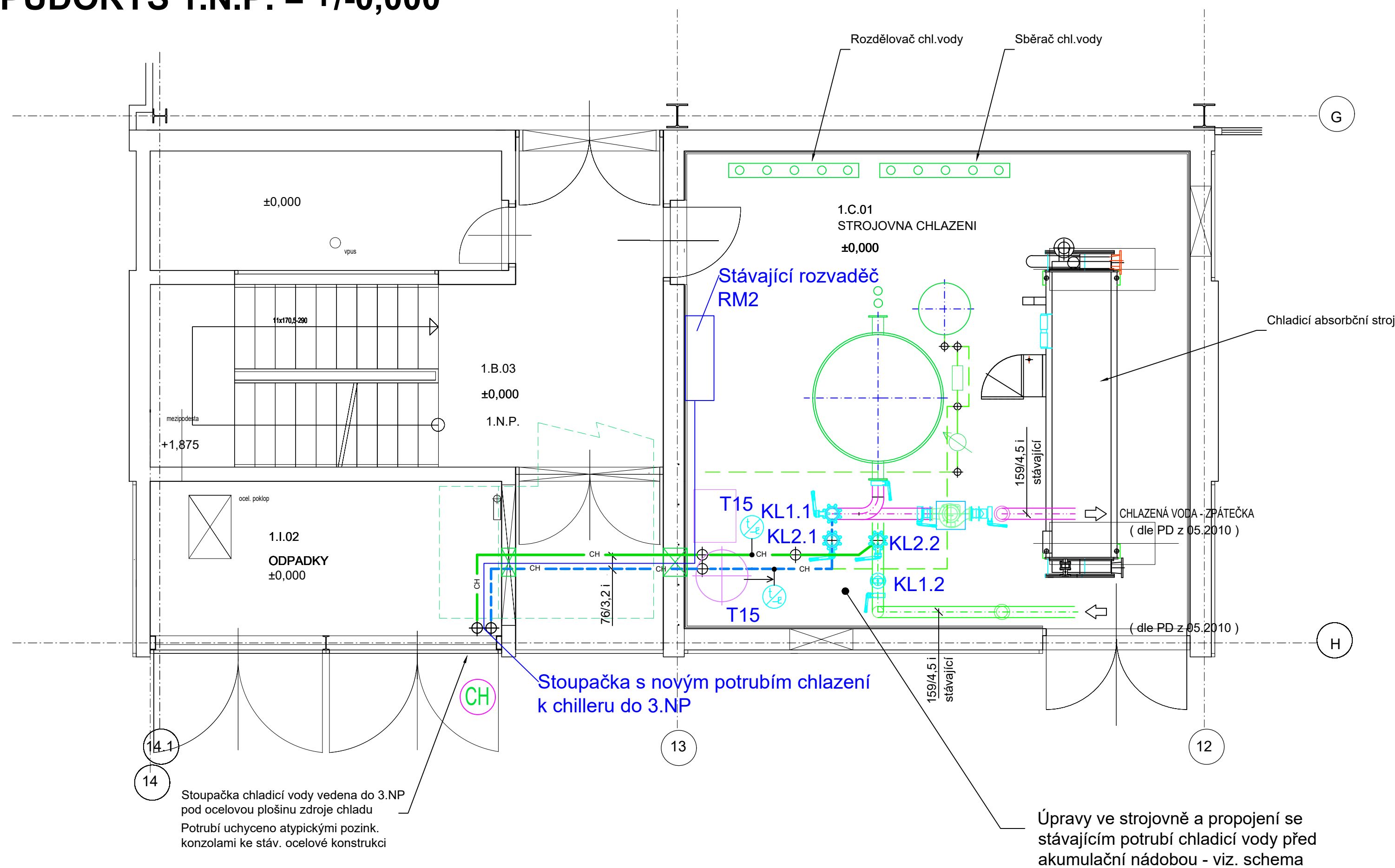


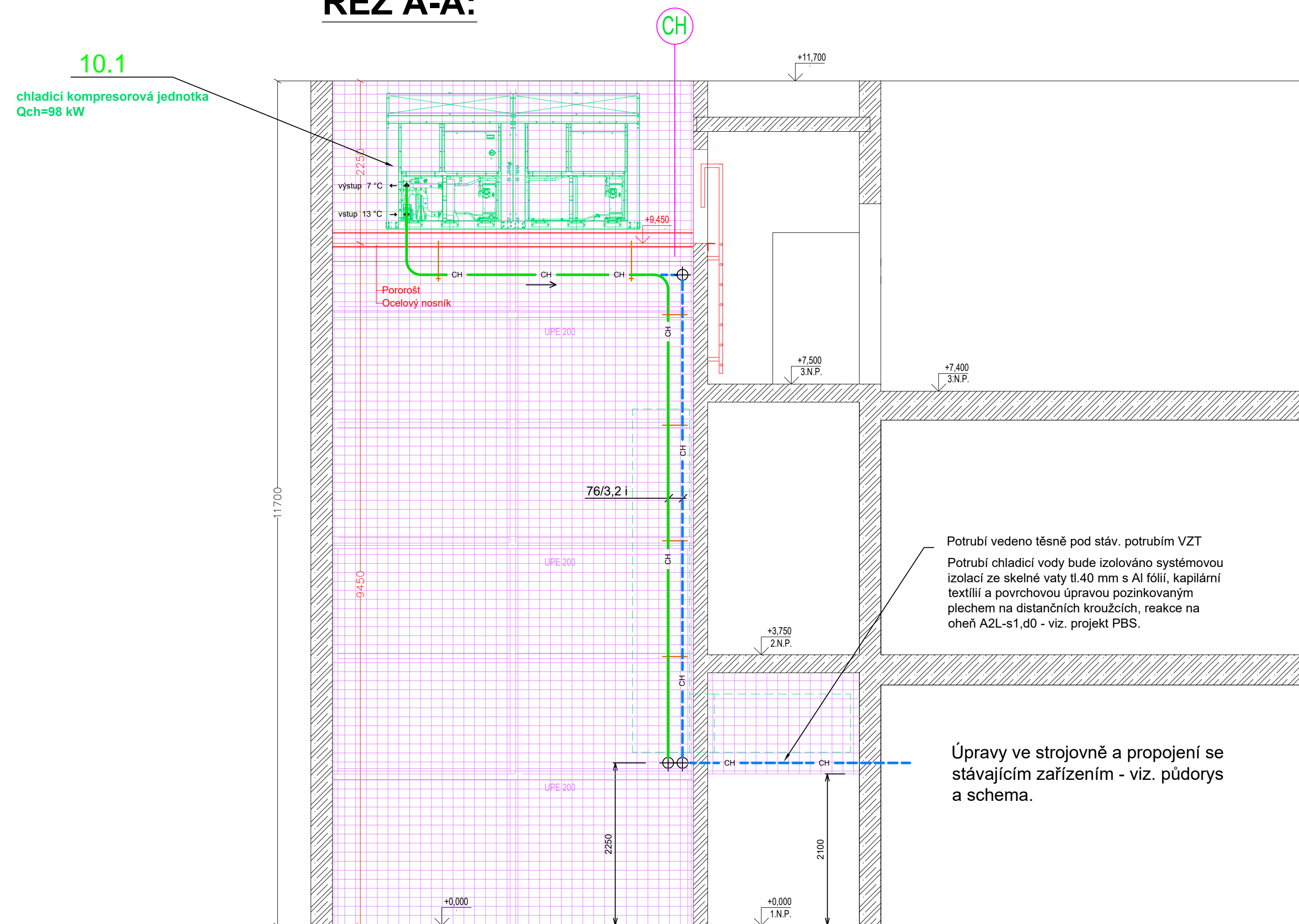
**PŪDORYS 3.N.P. = +7,500**



**PŪDORYS 1.N.P. = +/-0,000**



**ŘEZ A-A:**



**LEGENDA POTRUBÍ :**



**POZNÁMKA :**

Regulační systém a kabelové propojení se servopohonů uzavíracích ventilů pro střídavý provoz zdrojů chladu s řízením z centrálního velína, vč. el.napojení servopohonů 230 V - - viz. projekt MaR.


Stávající prvky MaR nejsou vykresleny

**POZOR :**

- Chladicí systém dodatečného zdroje chladu bude v zimním období vypuštěn.

Chladicí voda : 7 / 13 °C

#### D.1.4.5 MĚŘENÍ A REGULACE

Ved. projektant Ing. M. Vaško		Zodp. projektant Vojtěch Kuba		Vypracoval Vojtěch Kuba		 <b>TRONIC CONTROL s.r.o.</b> Dělnická 27, Praha 7	
Investor      Západočeská univerzita v Plzni							
Stavba-objekt  <b>Dodatečná instalace kompresorového          chladicího stroje pro chlazení objektu FDULS</b>						Formát – A4  Datum      1/2024	
Obsah výkresu  <b>Schema měření</b>						Stupeň  Číslo zakázky      2024-1-008  Č. výkresu      3.	